



Pared Interior Junta Invisible

FICHA TÉCNICA



Resistente
a la humedad



Resistente
al impacto

Descripción

Superboard Pared Interior Junta Invisible 8 mm es una placa plana de fibrocemento fabricada mediante un proceso de autoclave (alta presión, temperatura y humedad).

La placa Superboard Junta Invisible es una placa constructiva de borde rebajado, que no recibe procesos adicionales para rectificar sus dimensiones y es cuadrada. Sus bordes rebajados, permiten obtener un tratamiento de juntas invisibles con un acabado superior. Se caracteriza por ser resistente a la humedad¹, resistente al impacto² y de gran durabilidad. Se recomienda su uso en paredes interiores para viviendas, talleres, oficinas, almacenes o grandes proyectos.



Código	Material
113081	SUPERBOARD PRO 1220X2440X8MM

Presentación

Espesor mm	Dimensiones m	Peso Aprox. kg	Color
8	1.22 x 2.44	33.2	Gris

Certificación y ensayos

Las placas Superboard se fabrican cumpliendo la Norma técnica Peruana NTP ISO 8336-2017 (Planchas Planas de Fibrocemento. Requisitos del producto y métodos de ensayo).

Ventajas

- Resistente a la humedad¹
- Resistente al impacto²
- Resistente a termitas
- No propaga llamas
- Borde rebajado para el tratamiento de juntas invisibles
- Fácil de cortar e instalar
- Excelente adherencia a cualquier tipo de pinuntura / barniz
- De gran durabilidad

¹Resistente a la humedad: Las placas de fibrocemento cuentan con una absorción de $\leq 32,1\%$ de humedad en base a la norma técnica NCH 186-1.

²Resistente al impacto: Este atributo aplica siempre y cuando el producto se encuentre instalado acorde a lo establecido en el manual de resistencia al impacto, que se encuentra en la web www.superboard.com.pe. De acuerdo con pruebas ASTM E695 de impacto cuerpo duro sobre paredes con Superboard. El ensayo determinó que la energía necesaria para provocar la penetración hasta la cavidad interior de la pared en un solo golpe, es mínimo 56.3 J.

Propiedades técnicas

TIPO DE PLACA		SUPERBOARD PRO 1220x2440x8MM	
CARACTERÍSTICAS	UNIDADES	NTP ISO 8336 - 2017	Nominal
Peso	kg/placa	No Aplica	33.2 ($\pm 10\%$)
Longitud	mm	± 8	2.440
Ancho	mm	$\pm 0.5\%$	1.220
Espesor	mm	$\pm 10\%$	8
Rectitud de Borde	mm//m	$\leq 0.3\%$	Max 3.0
Escuadría de los Bordos	mm//m	$\leq 0.4\%$	Max 4.0
MOR* promedio	Mpa	≥ 10	≥ 10
Densidad	Kg/L	No Aplica	≥ 1.20

*MOR: Módulo de rotura, se conoce como la resistencia a la deflexión o resistencia a la flexión.

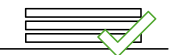
Almacenamiento

Dimensiones (m)	Unidades por Paquete
1.22 x 2.44	100

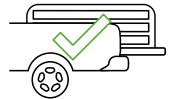
Las placas Superboard deben ser almacenadas:



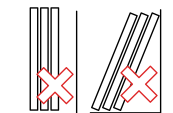
- Bajo techo en espacios secos y ventilados.



- Sobre una superficie limpia y plana en posición horizontal, separados unos de otros mediante parihuelas de madera y superponiendo máximo 4 paquetes en medidas completas.



- Evite colocarlas de manera vertical o inclinadas.



- Se usan dos parihuelas por paquete.

Para mayor detalle consultar manual de almacenamiento en www.superboard.com.pe.

Medidas de Seguridad

- Durante la manipulación, evite la formación de polvo y el contacto de éste con los ojos o la piel, utilizando elementos de protección personal o un equipo de corte con aspiración.
- En caso de generar residuos al pulir, cortar, lijar, despuntar, pulverizar, ranurar, taladrar o durante la limpieza, utilice elementos de protección personal para los ojos, piel y vías respiratorias para el desecho o traslado de estos residuos.
- De ser necesario, puede utilizar herramientas o equipos manuales para acondicionar estos productos. Asegure una ventilación adecuada en el puesto de trabajo.
- Recoja el polvo con aspiradora o barra en húmedo las áreas de trabajo.
- Utilice guantes para proteger las manos contra la abrasividad y aspereza.
- Las placas deben manipularse mínimo entre dos personas y se debe tener en cuenta el peso para incorporar más personas a la manipulación, en caso de

ser necesario y sin que sobrepasen los pesos máximos permitidos para la manipulación de cargas manuales según la legislación de cada país (25 Kg por persona, según la OMS).

- Los pesos de la placa plana Superboard, varían según las dimensiones (espesor, ancho y longitud).
- No manipule el producto hasta que haya leído y comprendido las precauciones descritas en la ficha de seguridad la cual podrá encontrar en www.superboard.com.pe.

Disposición final del producto

- Disponer en las instalaciones definidas y debidamente autorizadas por la autoridad ambiental nacional competente.
- Recoja y deposite el polvo o material particulado resultante, de la posible transformación del producto, de tal forma que se prevenga futura exposición de quienes manipulan los residuos.
- Tener en cuenta las demás disposiciones definidas en la legislación aplicable a cada país.

Efectos para la salud

En caso sea necesario modificar los productos, el polvo generado podría producir irritación ocular y/o irritación de vías respiratorias; para prevenir estos casos, se debe utilizar el equipo de protección adecuado: protección respiratoria para partículas que cumpla el estándar NIOSH 95 y protección visual que cumpla el estándar ANSI Z 87.1 -I -1989.

Recomendaciones Generales

Para una correcta instalación consulte la guía de instalación en www.superboard.com.pe.



 **Superboard**
by etex

La información contenida en este documento se considera actualizada hasta **Diciembre 2024**. A partir de la fecha, pueden realizarse modificaciones. Para verificar si el contenido del presente documento está vigente, entrar a la página www.superboard.com.pe